

VOLVO PENTA DIESEL INTRABORDAS

D2-55

41 kW (55 CV) potencia al cigüeñal según ISO 8665



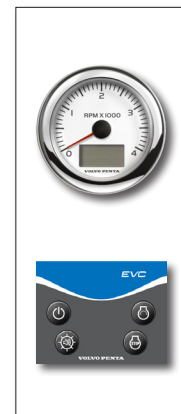
Nueva generación del D2 para confort realzado del yate

La nueva generación del D2 de Volvo Penta esta diseñada para cumplir con la legislación ambiental más rigurosa – US EPA Tier 3.

Un nivel de ruido reducido y un bajo régimen de revoluciones a la velocidad de crucero brinda una marcha silenciosa y de bajas vibraciones. El alternador de 115A con sensor de carga incorporado proporciona cargas rápidas para las necesidades de corriente a bordo.



D2-55 con cola 130S



La base de motor ha sido desarrollada desde las aplicaciones industriales y ha sido marinizada respondiendo a las más altas demandas marinas. Esto garantiza un motor fiable y de máxima duración.

Confort

Con el diseño de equilibrado dinámico y un volante de gran masa y eficaz aislamiento de goma se obtiene un funcionamiento estable y una transmisión mínima de vibraciones al casco.

Este nuevo motor, con cámaras de combustión reajustadas y menor régimen de funcionamiento – 2700–3000 rpm – junto con un nuevo silenciador de toma de aire, para conseguir un mayor confort a bordo. El nivel de ruido se ha reducido hasta en 3 dBA, partiendo desde niveles ya bajos.

El elevado par del motor redonda en unas excelentes cualidades para maniobrar, lo que es particularmente útil en puertos estrechos, etc.

El motor tiene instrumentos EVC y interfase NMEA que permite visualizar datos en la pantalla del plotter.

Ambiente

La nueva generación del D2 cumple la legislación ambiental más rigurosa del mundo – US EPA Tier 3. Las emisiones de partículas nocivas son reducidas hasta en un 25%.

El D2-55 se certifica según BSO, EU RCD y US EPA Tier 3.

Duración

D2-55 tiene como equipo de serie refrigeración por agua dulce, lo que reduce la formación de corrosión en el interior del motor permitiendo a éste trabajar a temperatura óptima y constante en cualquier circunstancia.

Para evitar la corrosión galvánica el motor lleva un original sistema de aislamiento eléctrico entre el motor y la cola.

Capacidad de carga

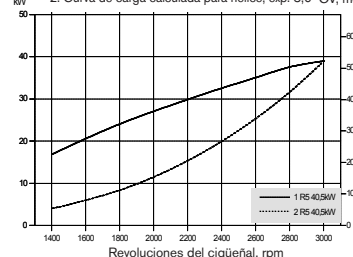
El alternador de 115A con sensor de carga integrado permite utilizar a bordo baterías de mayor capacidad completamente cargadas. Incluso al ralentí, el alternador suministra más de 35A, 100A aproximadamente a régimen de crucero.

Transmisiones

Hay ocho transmisiones diferentes para su motor, todas diseñadas para larga duración y un suave funcionamiento.

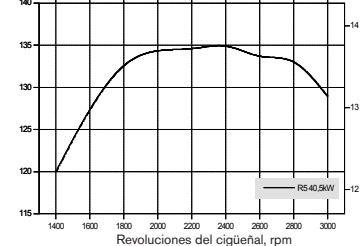
D2-55 Potencia al eje de la hélice

1. Plena carga
2. Curva de carga calculada para hélice, exp. 3,0 CV, métrico



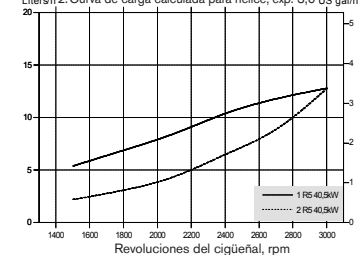
D2-55 Par

Par medido en el cigüeñal



D2-55 Consumo de combustible

1. Plena carga
2. Curva de carga calculada para hélice, exp. 3,0 US gal/h



VOLVO PENTA

D2-55

Descripción técnica:

Motor y bloque

- Bloque de cilindros y culata de hierro de fundición de gran calidad. Bancada rígida tipo túnel
- Cigüeñal forjado de cromo al molibdeno, equilibrado estáticamente y dinámicamente con contrapesos integrados. Pistones de aluminio con elevado contenido de silicio, térmicamente tratados y provistos con dos aros de compresión de hierro de fundición cromado y un aro de aceite
- Asientos de válvula cambiables y templados
- Acoplamiento elástico en el volante del motor

Tacos para el motor

- Tacos de goma ajustables para delante y detrás

Sistema de lubricación

- Filtro de paso total tipo "spin-on"
- Tubo separado para el vaciado de aceite
- Ventilación del cárter tipo cerrado
- Un tapón de llenado de aceite encima del motor y otro a un costado

Sistema de combustible

- Bomba de inyección recta montada en brida accionada por el árbol de levas del motor
- Bomba de alimentación y cebador manual
- Filtro fino de combustible del tipo "spin-on"
- Parada auxiliar en el motor

Sistema de escape

- El colector de escape está refrigerado por agua dulce y el codo por agua salada

Sistema de refrigeración

- Por agua dulce, de control termostático
- Cambiador de calor tubular y depósito de expansión incorporado
- Bomba de agua salada y rodete fácilmente accesibles

Sistema eléctrico

- 12V, protegido contra corrosión
- Alternador de 115A adaptado a uso marino
- Opcionalmente con sistema eléctrico y alternador de 24V
- Regulador de carga con sensor electrónico para compensar pérdidas de tensión
- Bujía de incandescencia para arranques en frío sin problemas
- Motor de arranque eléctrico (potencia 2,0 kW)
- Paro eléctrico
- Cables de prolongación con conexión rápida de diferente longitud

Instrumentos EVC

- Interruptor arranque y parada
- Tacómetro con visualización de alarmas y cuentas horas motor

Opciones:

- Instrumentos separados para:
 - Nivel de combustible
 - Temperatura de refrigerante
 - Voltímetro
- Panel LCD con multisensor
- Interfase NMEA permite visualizar datos en la pantalla del plotter

Opciones de transmisión:

HS25A hidráulico - inversor con eje de salida en ángulo de 8°. Kit de trolling valve disponible como opción.

- Ratio: 2,29:1/2,29:1 (Giro dcha/izq.) y 2,71:1/2,71:1 (Giro dcha/izq.).

MS25A mecánico - inversor con eje de salida en ángulo de 8°.

- Ratio: 2,23:1/2,74:1 (Giro dcha/izq.) y 2,74:1/2,74:1 (Giro dcha/izq.).

MS25L mecánico - inversor con salida recta.

- Ratio: 2,27:1/2,10:1 (Giro dcha/izq.) y 2,74:1/2,72:1 (Giro dcha/izq.).

Cola 130S y 130SR para instalación inverso del motor.

- Ratio: 2,19:1.

Accesorios

- Mando electrónico para acelerador y cambio de marcha
- Mandos del motor y sistema de dirección
- Kits extra de alternador
- Batería e interruptor
- Sistema para agua caliente
- Depósitos de expansión separados
- Toma de agua de refrigeración, filtro de agua marina y mangueras
- Sistema de escape y piezas de paso para el mismo
- Sistema de combustible, incl. filtro, tuberías, etc.
- Poleas y consolas universales para toma de fuerza
- Sistema de ejes para hélices y hélices
- Productos químicos - pinturas, aceites, detergentes, etc.

Datos Técnicos

Modelo.....	D2-55
Potencia al cigüeñal, kW (CV).....	41 (55)
Potencia al eje de la hélice, kW (CV).....	39 (53)
Revoluciones, rpm.....	2700-3000
Cilindrada, l.....	2,2
Número de cilindros.....	4
Diámetro cilindros/carrera, mm.....	84/100
Relación de compresión.....	23,3:1
Peso en seco con inversor HS25A/MS25, kg.....	249/243
Peso en seco con cola 130S, kg.....	253

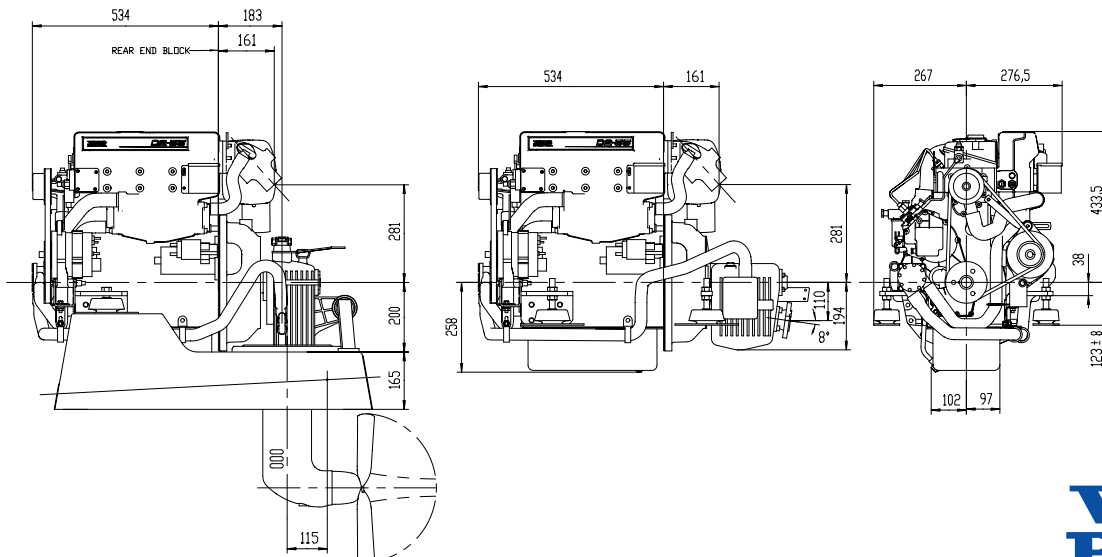
Potencia: R5

Datos técnicos según ISO 8665. El poder calorífico inferior del combustible es de 42.700 kJ/kg y la densidad de 840 g/litro a 15°C. Combustibles comerciales pueden desviarse de esta especificación, lo que influirá la potencia y el consumo de combustible.

El motor se certifica según BSO, EU RCD y US EPA Tier 3.

Dimensiones D2-55/MS25A/130S (mm)

No para instalación



Contacte a su concesionario Volvo Penta para más información.

No todos los modelos, equipamiento de serie y accesorios están disponibles en todos los países. Las especificaciones pueden modificarse sin previo aviso.

Las especificaciones del motor ilustrado pueden discrepar algo de las de serie.

VOLVO PENTA

AB Volvo Penta
SE-405 08 Göteborg, Sweden
www.volvopenta.com